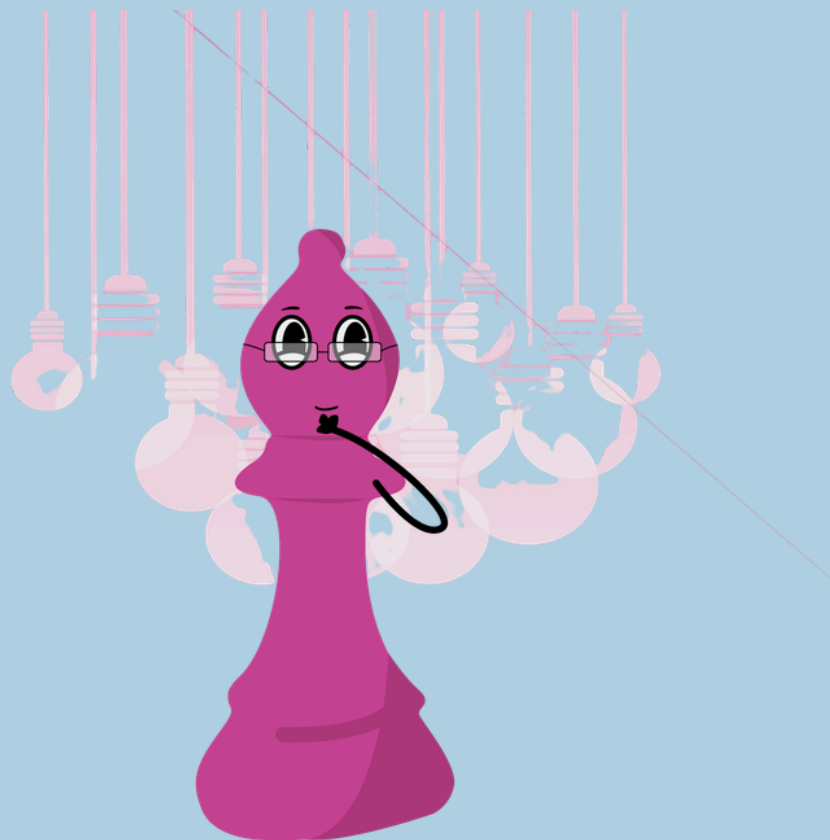


Catalogue des jeux

Marble

PACK ÉRUDIT



Le compositeur

Mets toi dans la peau d'un compositeur !
A toi d'inventer ta propre mélodie.

LE JEU

Saisi les caractères de ton choix sur Marble : chaque caractère braille produit une note de musique. Combine-les dans l'ordre que tu veux pour créer une mélodie unique, sans mauvaises réponses, juste de la création libre !

EN UN COUP D'OEIL



Joueurs

1 joueur



Durée

Infini



Catégorie

Musicaux



Mode

Combinaison de caractères

CE QUE LE JEU DÉVELOPPE

- **Créativité** – composer librement sans pression ni mauvaises réponses
- **Oreille musicale** – associer des sons aux caractères braille par l'écoute active



Conseil pédagogique

Une façon amusante et déstressante de s'entraîner à la reconnaissance tactile, pas de mauvaises réponses, juste de la musique. Conçu pour tous les niveaux, enfants et adultes.

Le juste nombre

Devine le nombre auquel BR'EYE pense dans la limite indiquée !
Pourras-tu trouver en moins de 4 essais ?

LE JEU

Marble choisit un nombre secret. À chaque essai, il te dit si tu es trop haut ou trop bas, à toi de resserrer la fourchette. Un vrai jeu de logique et de stratégie pour apprivoiser les chiffres en braille !

EN UN COUP D'OEIL



Joueurs

1 joueur



Durée

20 minutes

Tt

Catégorie

Mathématique



Mode

Combinaison de caractères

CE QUE LE JEU DÉVELOPPE

- **Reconnaissance des chiffres** — se familiariser avec les chiffres en braille et acquérir de l'aisance
- **Stratégie** — planifier ses essais pour trouver la réponse en un minimum de tentatives



Conseil pédagogique

Apprenez aux élèves la stratégie de division par deux, deviner le milieu de la fourchette minimise le nombre d'essais. Idéal pour les débutants qui découvrent les chiffres en braille.

Calcul Rapide

Réponds à tous les calculs aussi vite que possible !
Addition, soustraction, multiplication, division, choisis ton défi !

LE JEU

Marble t'envoie des opérations à la chaîne, tu dois répondre le plus vite possible. Plus tu es rapide et précis, plus tu marques de points. Un entraînement au calcul mental qui booste aussi la maîtrise des chiffres braille !

EN UN COUP D'OEIL



Joueurs

1 à 5 joueurs



Durée

10 minutes

Tt

Catégorie

Mathématique



Mode

Combinaison de caractères

CE QUE LE JEU DÉVELOPPE

- **Calcul mental**- s'exercer et renforcer ses compétences en calcul sous la pression du temps



Conseil pédagogique

Utilisez ce jeu en groupe pour ajouter une dimension compétitive saine ! Commencez par l'addition seule, puis élargissez aux autres opérations selon le niveau. Idéal pour les débutants qui découvrent les chiffres braille.

Tables de multiplication

Maîtrise tes tables de multiplication, un jeton à la fois !
Prêt à les connaître sur le bout des doigts, au sens propre ?

LE JEU

Marble te pose des questions variées sur les tables, trouver le facteur manquant, compléter le résultat, ou les deux ! Tu choisis la table sur laquelle tu veux te concentrer et le niveau de difficulté. Un entraînement ciblé et progressif en braille.

EN UN COUP D'OEIL



Joueurs

1 à 5 joueurs



Durée

10 minutes

Tt

Catégorie

Mathématiques



Mode

Combinaison de caractères

CE QUE LE JEU DÉVELOPPE

- **Calcul mental** — s'entraîner à la multiplication et consolider les chiffres braille



Conseil pédagogique

Commencez par une ou deux tables. Une fois l'élève en confiance, élargissez progressivement. Idéal pour les enfants qui apprennent activement leurs tables de multiplication

Pyramides en folie

Complète la pyramide en inscrivant les chiffres manquants !
Plus elle grandit, plus le défi est difficile. Prêt à l'escalader ?

LE JEU

Chaque case de la pyramide dépend des cases voisines, additionne, soustrait ou multiplie pour remonter jusqu'au sommet. Un casse-tête numérique qui combine calcul et logique à chaque étage !

EN UN COUP D'OEIL



Joueurs

1 joueur



Durée

10 minutes

Tt

Catégorie

Mathématique



Mode

Combinaison de caractères

CE QUE LE JEU DÉVELOPPE

- **Calcul mental** — découvrir de nouveaux mots et renforcer l'orthographe
- **Perception spatiale** — s'orienter dans une disposition numérique structurée



Conseil pédagogique

Commencez par la pyramide additive avant de passer à la multiplication pour un défi plus exigeant. Idéal pour les adultes et enfants ayant déjà une solide expérience des nombres.

Joue la mélodie

Marble te joue une mélodie, à toi de la reproduire !
Saurez-vous trouver les bonnes notes ?

LE JEU

Marble construit une mélodie tour par tour, à chaque étape, il te demande de saisir les caractères correspondant aux notes. Une fois tous les morceaux assemblés, c'est à toi de jouer la mélodie complète du début à la fin !

EN UN COUP D'OEIL



Joueurs

1 joueur



Durée

5 minutes

Tt

Catégorie

Musicaux



Mode

Combinaison de caractères

CE QUE LE JEU DÉVELOPPE

- **Reconnaissance auditive** — Associer chaque note à son caractère
- **Mémoire séquentielle** — mémoriser et reproduire une séquence de sons dans le bon ordre



Conseil pédagogique

Une façon ludique et détendue de s'exercer à la reconnaissance tactile, en privilégiant la découverte plutôt que la performance. Idéal pour les enfants débutants qui aimeraient découvrir la musique.

Retrouve la mélodie

Entraîne ton oreille en reconnaissant chaque note !
Peux-tu reproduire la mélodie rien qu'en l'écoutant ?

LE JEU

Marble joue une séquence de notes, à toi de trouver les caractères qui correspondent à chaque son. Un vrai exercice d'oreille qui mêle écoute active et reconnaissance braille !

EN UN COUP D'OEIL



Joueurs

1 joueur



Durée

5 minutes



Catégorie

Musicaux



Mode

Combinaison de caractères

CE QUE LE JEU DÉVELOPPE

- **Mémoire auditive** — mémoriser et reproduire des séquences de sons dans le bon ordre
- **Oreille musicale** — associer des sons spécifiques à leur domino braille par écoute attentive



Conseil pédagogique

Encourage les élèves à aborder les mélodies de différentes manières pour renforcer à la fois leur mémoire et leur compréhension musicale. Idéal pour les adultes et enfants expérimentés dotés d'une oreille musicale fine.